

2019年度(平成31年度) 木材利用による業務用施設の 断熱性能効果検証事業

計測機器の使用事例

本資料では、補助対象施設の断熱性能計測における計測機器を例示しています。

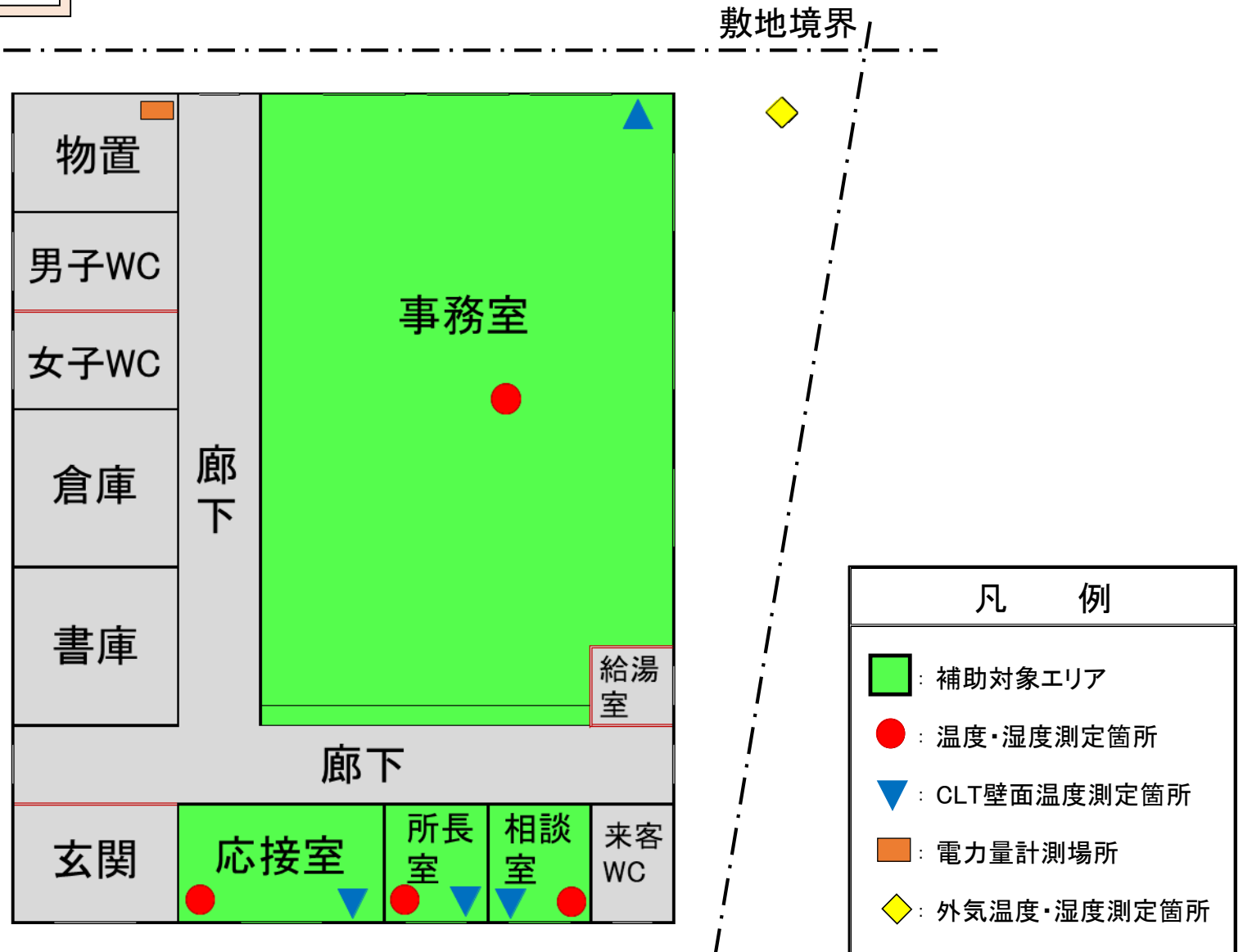
図を簡略化しているために、実際の建築物とは相違がありますが、過去の補助事業において導入した計測機器の事例を整理していますので、応募申請の参考としてください。

なお、導入する計測機器は本資料にて示した機器に限定しません。

- 計測機器設置箇所 の例 (P1)
- 導入した計測機器 の例 (P3)

計測機器設置箇所の例①

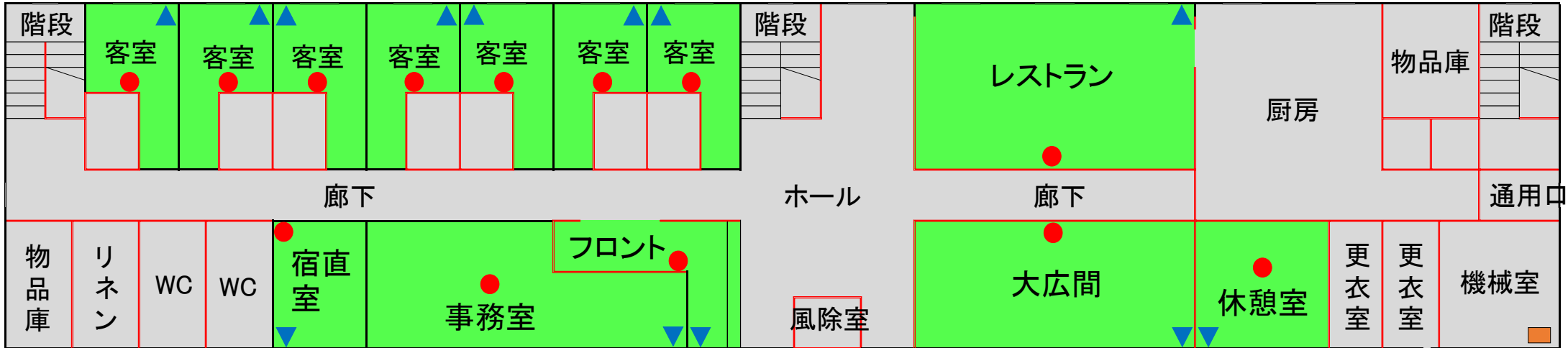
事務所の設置例



計測機器設置箇所②

ホテルの設置例

敷地境界



導入した計測機器の例①

(注: 計測機器をこの機器に限定するものではありません。)

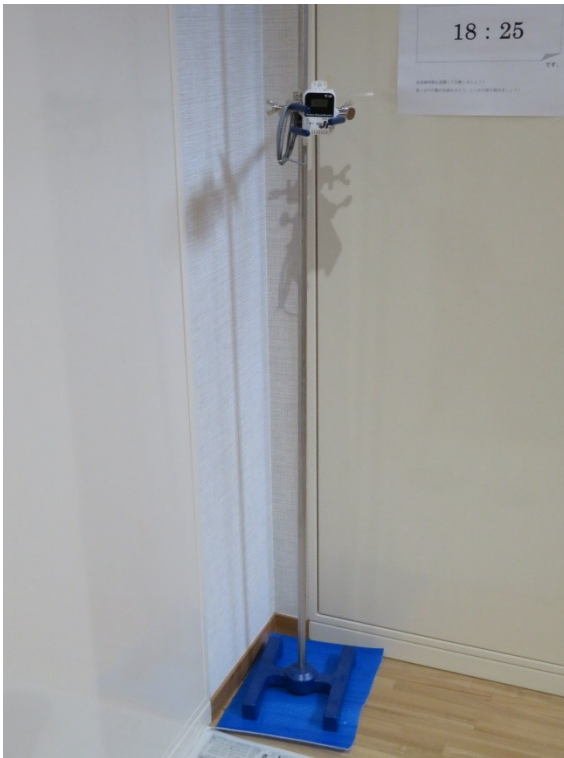
		①事務所の設置例				②ホテルの設置例			
記号	計測機器	A社の設置例		B社の設置例		C社の設置例		D社の設置例	
●	温度計・湿度計	おんどとり温湿度	補助対象室 1室あたり 約57,000円	おんどとり温湿度	補助対象室 1室あたり 約50,000円	おんどとり温湿度	補助対象室 1室あたり 約48,000円	おんどとり温湿度	補助対象室 1室あたり 約55,000円
▼	壁面温度計	おんどとり熱電対		testo温度		おんどとり熱電対		おんどとり温度	
■	電力量計	多回路エネルギーモニター 本体、CT等		おんどとり電力量		クラウド型クランプ式 無線電力計		多回路エネルギーモニター 本体、CT等	
◆	外気 温度計・湿度計	おんどとり温湿度 強制通風筒		おんどとり温湿度 百葉箱		おんどとり温湿度 強制通風筒		おんどとり温湿度 強制通気筒	
計測データの収集・ 管理方法 (例)		<ul style="list-style-type: none"> ・温湿度測定: 各部屋の子機から親機へデータ転送、その後クラウドにアップされる。リアルタイムでのデータ収集、確認が可能。 ・消費電力: 本体付属のSDカードに記録。月1回程度、データの抜き出しを行う。 							

電力量計は、補助対象室1室ごとに照明と空調のエネルギー消費量をそれぞれ計測します。
外気温度計・湿度計は、1施設に1箇所計測します。

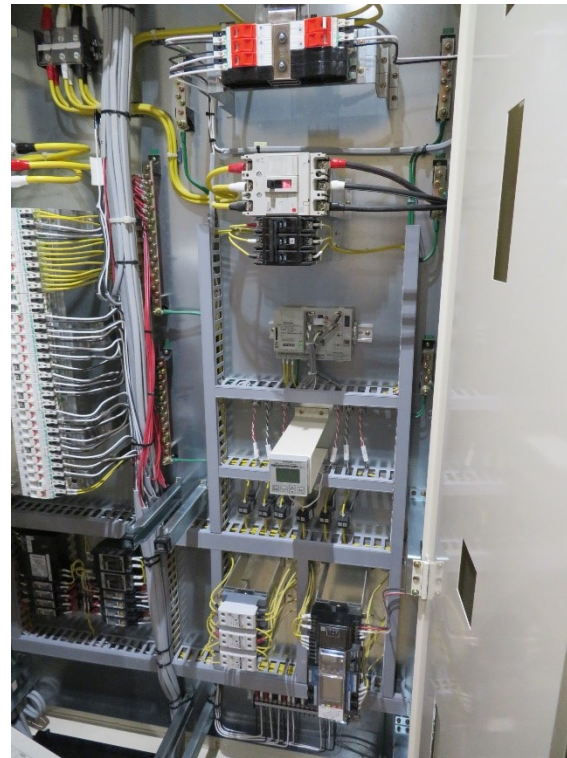
導入した計測機器の例②

(注:この設置方法に限定するものではありません。)

● 温度計・湿度計



■ 電力量計



▼ 壁面温度計



◆ 外気
温度計・湿度計

