

2019年度(平成31年度) 木材利用による業務用施設の 断熱性能効果検証事業

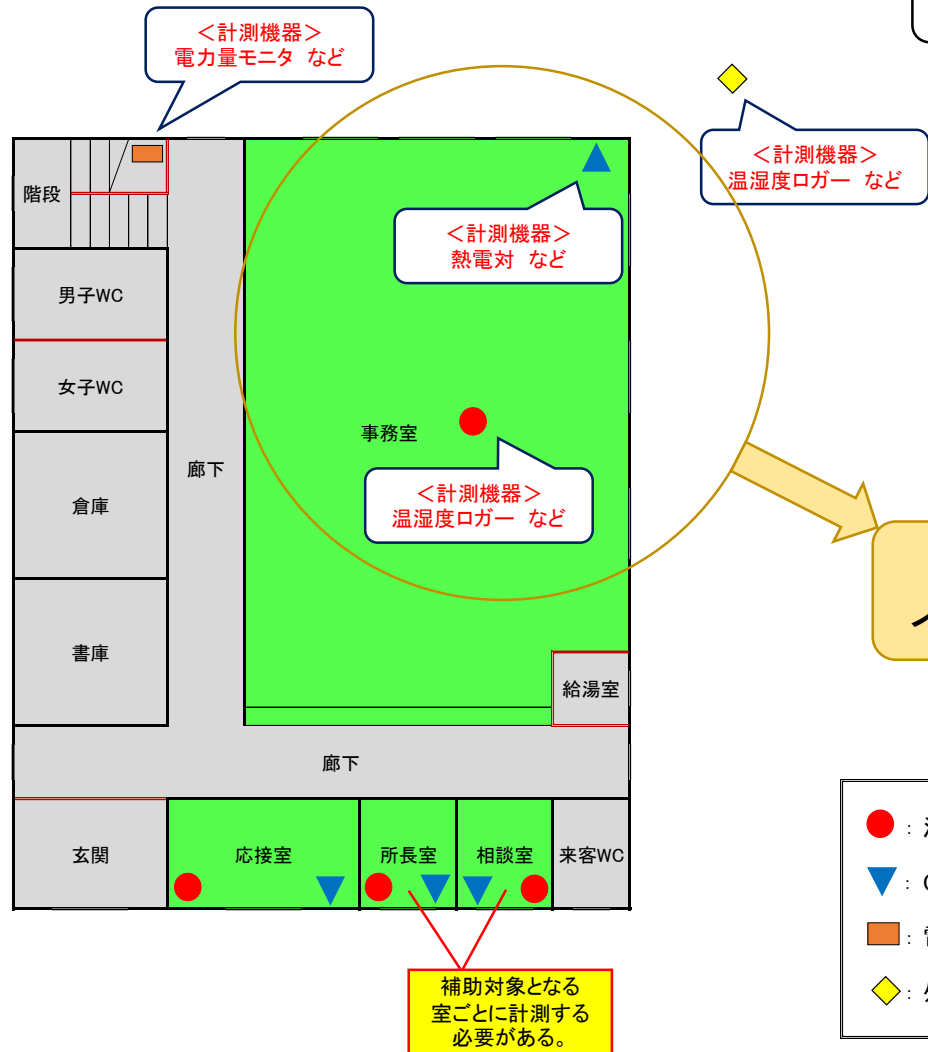
断熱性能計測の例

本資料では、補助対象施設の断熱性能計測を例示しています。

図を簡略化しているために、実際の建築物とは相違がありますが、補助対象室の計測箇所、補助対象の計測機器及び経費の区分などの考え方を整理していますので、応募申請の参考としてください。

- ① 事務所の例 (P1)
- ② ホテルの例 (P3)

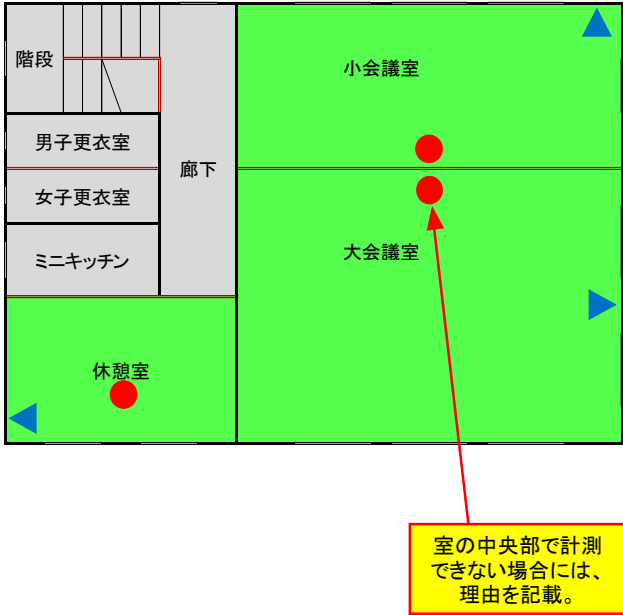
① 事務所の例



計測箇所図

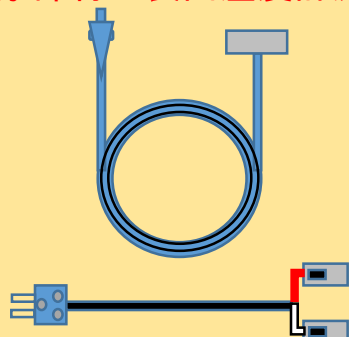
次ページの
イメージ写真を参照

- : 温度・湿度測定箇所
- ▼ : CLT壁面温度測定箇所
- : 電力量計測場所
- ◆ : 外気温度・湿度測定箇所

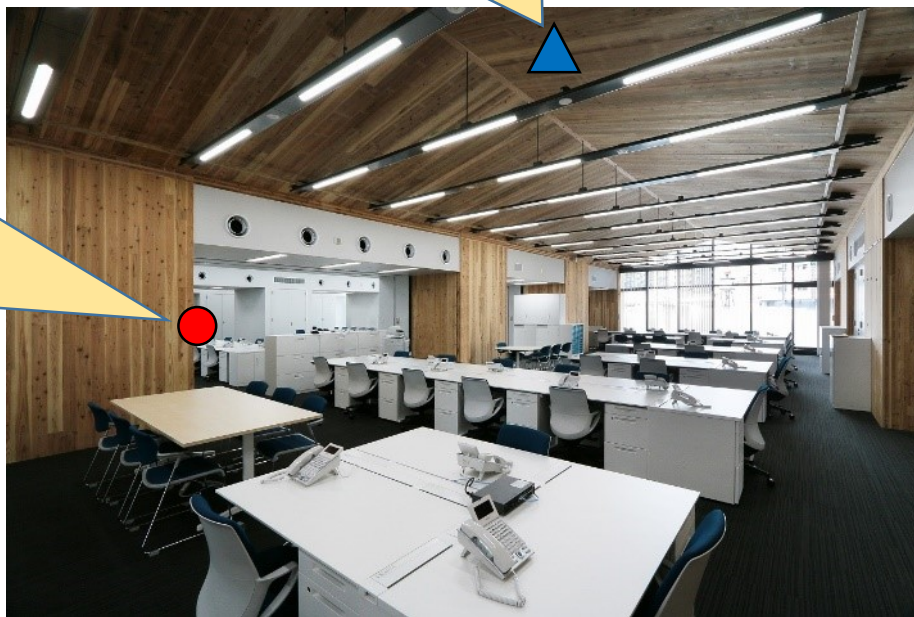


計測箇所と計測機器
(イメージ)

補助対象室
対象部材の表面温度計測



補助対象室
室内温湿度計測



計測機器に係る
補助対象経費の該当性

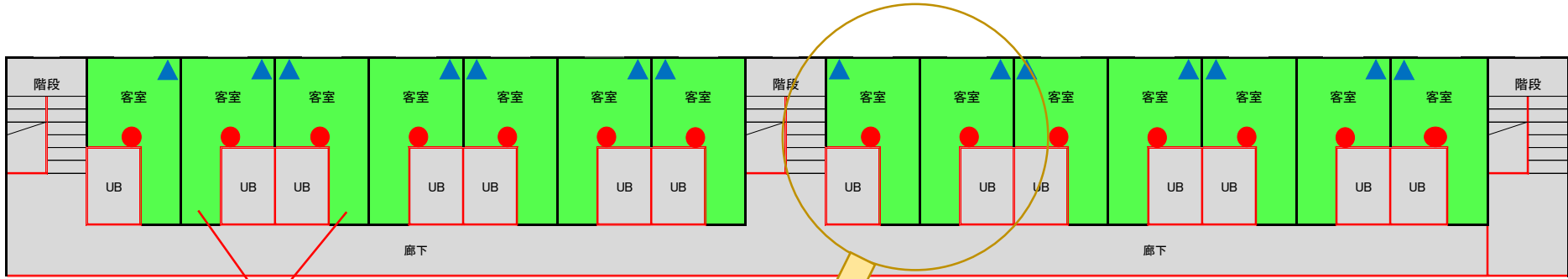
		計測機器等	計測箇所 1か所/室	2か所目 以上/室
補助 対象室	室内	温湿度	○	○ (※1)
		壁面温度	○	○ (※1)
		エネルギー消費量	○ (※2)	
		BEMS・無線LAN・集計 用PC・解析ソフトなど	×	
	室外	温湿度	○	×
比較 対象室	室内	温湿度	○	○ (※3)
		壁面温度	○	○ (※3)
		エネルギー消費量	○ (※2)	
		BEMS・無線LAN・集計 用PC・解析ソフトなど	×	
	室外	温湿度	×	×

※1: 必要以上の計測機器は補助対象外
 ※2: 照明、空調の消費電力を個別に計測
 ※3: 補助対象室の設置数まで補助対象

◆補助対象とならない室、自由提案項目で
使用する計測機器は、全て補助対象外

② ホテルの例

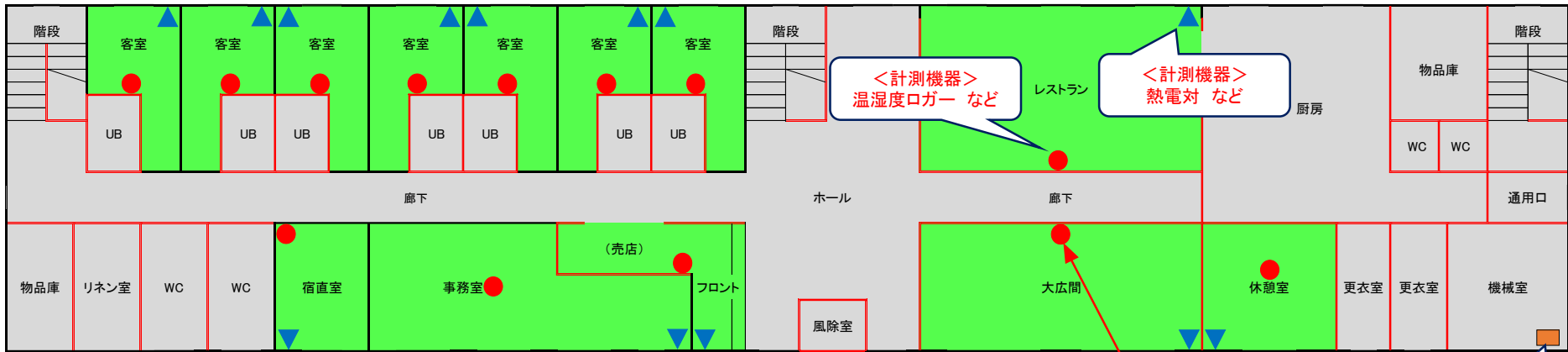
計測箇所図



補助対象となる
室ごとに計測する
必要がある。

次ページの
イメージ写真を参照

- : 温度・湿度測定箇所
- ▲ : CLT壁面温度測定箇所
- : 電力量計測場所
- ◆ : 外気温度・湿度測定箇所



<計測機器>
温湿度ロガー など

<計測機器>
熱電対 など

<計測機器>
温湿度ロガー など

室の中央部で計測
できない場合には、
理由を記載。

<計測機器>
電力量モニタ など

計測箇所と計測機器
(イメージ)



計測機器に係る
補助対象経費の該当性

		計測機器等	計測箇所 1か所/室	2か所目 以上/室
補助 対象 室	室内	温湿度	○	○ (※1)
		壁面温度	○	○ (※1)
		エネルギー消費量	○ (※2)	
		BEMS・無線LAN・集計 用PC・解析ソフトなど	×	
	室外	温湿度	○	×
比較 対象 室	室内	温湿度	○	○ (※3)
		壁面温度	○	○ (※3)
		エネルギー消費量	○ (※2)	
		BEMS・無線LAN・集計 用PC・解析ソフトなど	×	
	室外	温湿度	×	×

- ※1: 必要以上の計測機器は補助対象外
- ※2: 照明、空調の消費電力を個別に計測
- ※3: 補助対象室の設置数まで補助対象